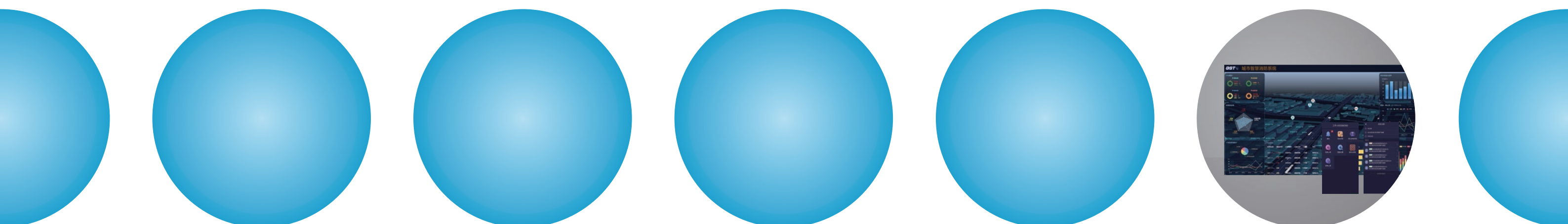


重要说明:

本出版物为通用版本,其中展示的产品信息仅供参考,不构成具体的承诺或者保证。我们持之以恒地追求改进产品技术、提高产品性能,为此我们保留不经通知而对相关产品配置功能以及技术信息进行更新调整的权利。另外,本出版物中对系统性能的描述仅适用于通常情形。由于现实中,实地环境可能存在各种无法预知的特别情况,因此相关产品性能的实现,将有赖于专业的调查分析以及设计规划。敬请垂询海湾公司工作人员,我们将非常乐意为您提供专业建议。



海湾®智慧消防物联网系统

产品手册



关注海湾官方微信
最新资讯实时掌握



便捷高效 触手可及
海湾商城 码上了解

海湾安全技术有限公司

服务热线:400 612 0119

地址:河北省秦皇岛开发区长江东道80号

网址:www.gst.com.cn mall.gst.com.cn

引领创新科技 捍卫安全真谛



公司简介

海湾公司（GST）是国内主要的火灾探测报警及消防整体解决方案供应商之一。自1993年成立以来，海湾已成为中国消防行业的主要品牌，广受用户认可。

海湾公司不仅拥有二十多条先进的电子产品生产线，配合其卓越的生产管理体系和严谨的质量控制流程，使海湾成为其母公司，开利全球公司(Carrier Global Corporation)，全球技术先进、精益高效的建筑智能电子产品生产基地之一。其不同产品根据不同需求分别通过了CCC、UL、LPCB、CE、SAI、EAC等一项或多项国内和国际认证。

海湾公司拥有强大的技术研发实力和持续创新能力，在中国北京和秦皇岛分别设有产品研发中心和博士后科研工作站，着眼于行业尖端技术与标准，与时俱进地开发新技术和新产品。产品线覆盖从火灾前期预警到后期灭火，再到智能逃生等各个环节，不断为保护人民生命财产安全提供优质的产品。

海湾公司在中国150多个城市设有专业的销售服务联络网点，同时依开利全球公司的全球销售网络将产品与服务扩展到全球多个国家和地区，工程涵盖商业楼宇、住宅楼宇、公共设施、金融、酒店、教育及工业等多个领域。

自2009年8月海湾公司加入开利全球公司以来，结合其在国际市场和国内市场上的品牌、资本、技术和管理优势，致力于为客户提供全面高效的一站式消防解决方案，提升整体生活质量，带动现代化城市发展。

 火灾自动报警及消防联动控制系统

 电气火灾监控系统

 可燃气体探测报警系统

 吸气式感烟火灾探测系统

 消防应急疏散余压监控系统

 防火门监控系统

 消防应急照明和疏散指示系统

 消防设备电源监控系统

 气体灭火系统

 智慧消防物联网系统

 智慧社区火灾探测系统



GST智慧消防物联网系统

GST智慧消防物联网系统严格依据已实施的GB50440-2007《城市消防远程监控系统技术规范》、GB16806-2006《消防联动控制系统-传输设备》和GB26875-2011《城市消防远程监控系统》，结合澳大利亚、英国、新西兰、美国、加拿大等国家在建立和应用城市火灾自动报警联网监控管理系统方面的成功经验而研制开发。系统设计理念满足公安部61号令、73号令和公安部消防局《建筑消防设施及火灾报警远程监控系统技术论证和推广应用座谈会纪要》通知的要求。

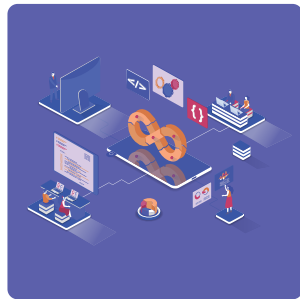
系统优势



Linux系统



一键部署
远程安装调试



云端部署与分布式部署
选择更灵活



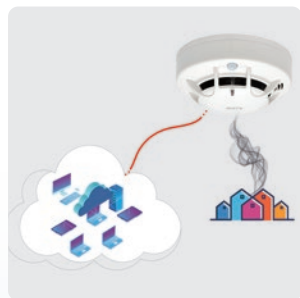
系统功能可扩展
客户定制化



20年+系统建设经验
100+控制器厂家
近千种协议



全新交互式UI
便捷移动端App



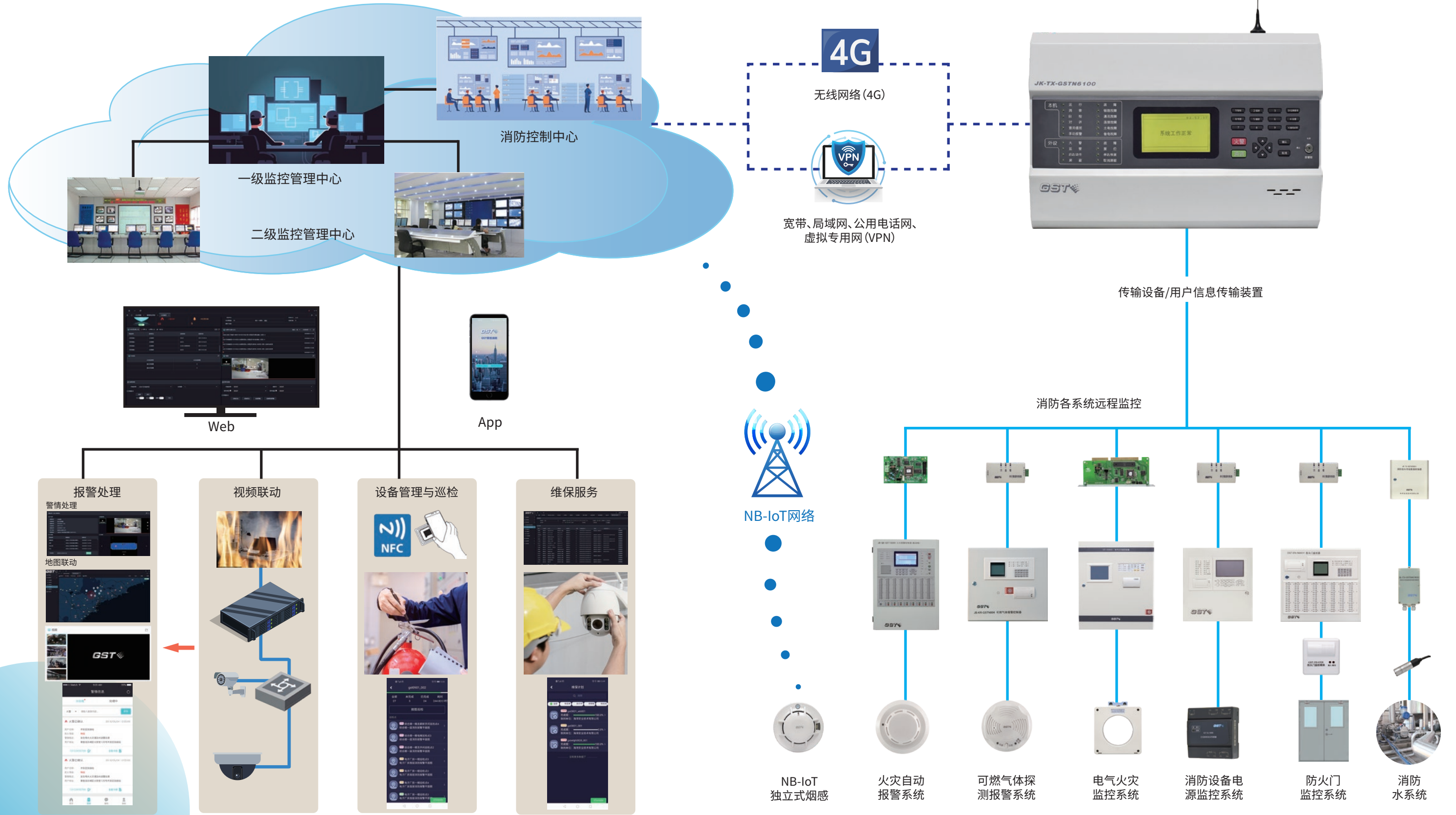
NB-IoT设备可与
中心平台通讯



水、视频等
多子系统接入

云端部署与分布式部署
选择更灵活

GST智慧消防物联网系统框架及组成

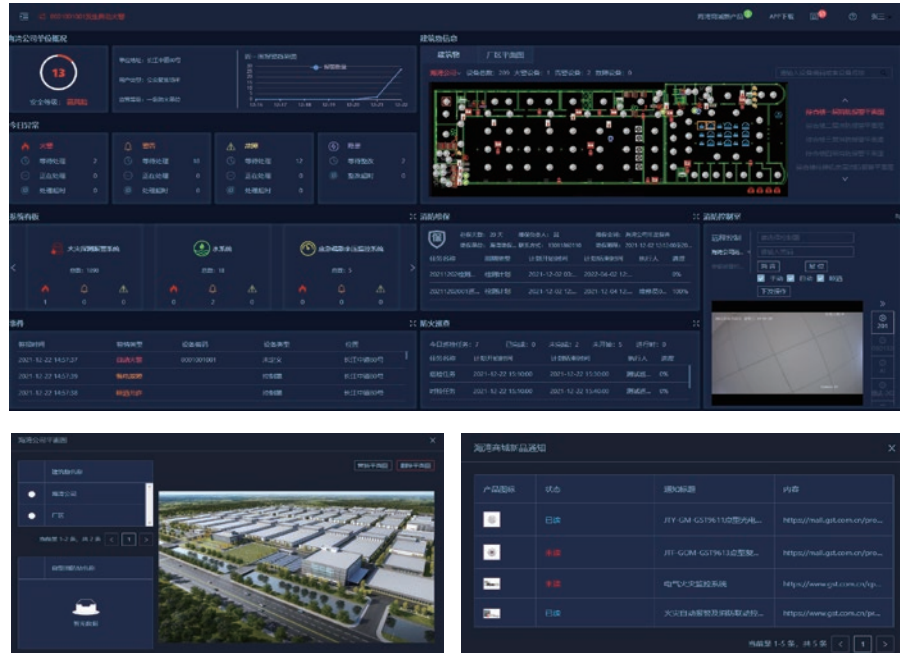


GST智慧消防物联网系统——监控中心系统软件 系统功能

工程管理



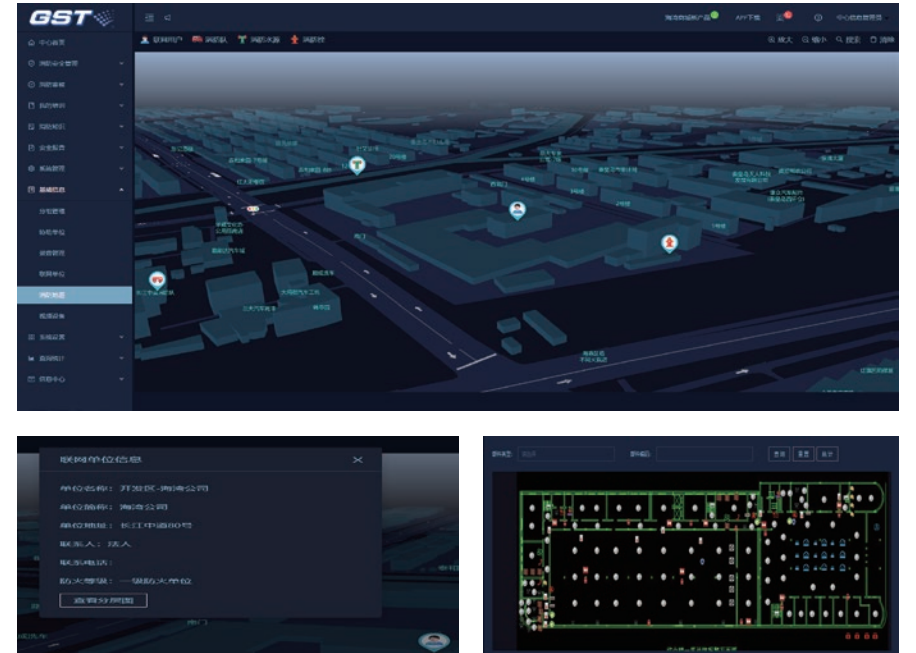
- 系统概况
- 地图
- 未处理警情
- 处理中警情
- 视频
- 值班管理
- 水系统
- 电气火灾系统(电气火警)
- 报警次数
- 维保
- 查询统计
- 远程控制



地理信息



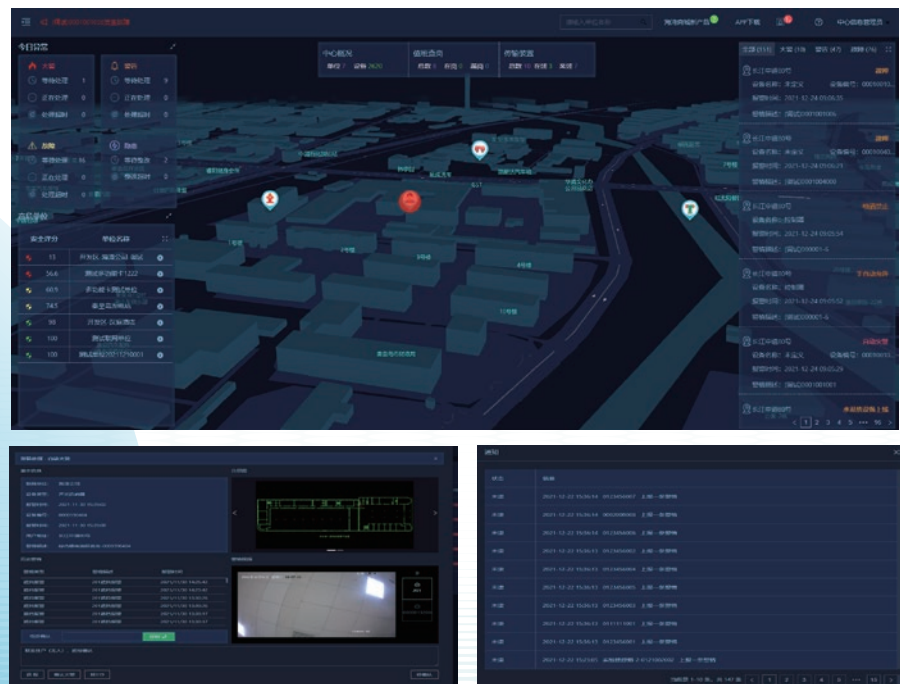
- 地理信息管理模块
- 建筑平面图管理模块
- 建筑平面图标注模块



远程监控



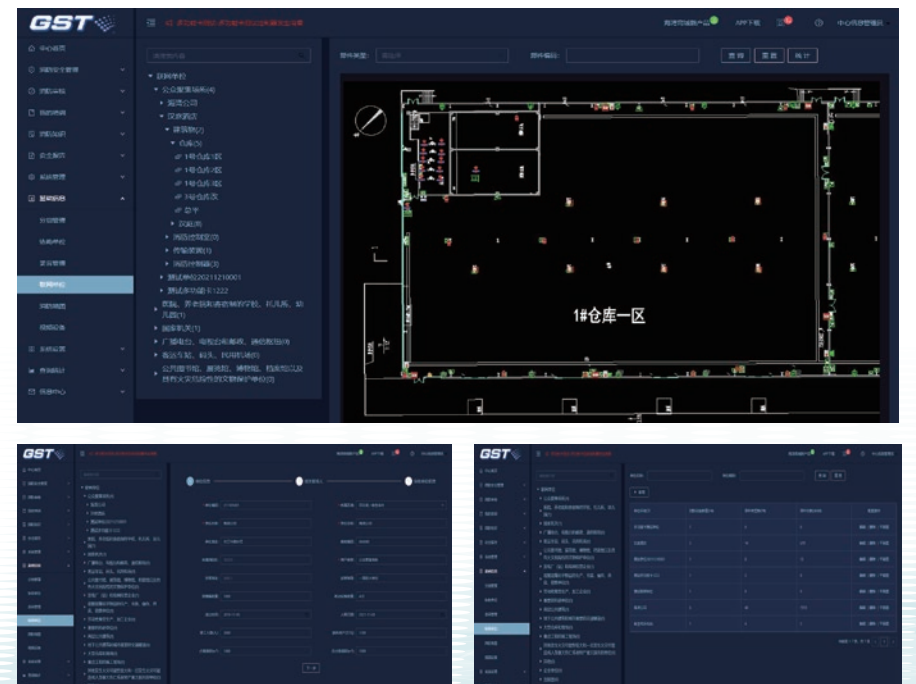
- 警情处理模块
- 未处理警情模块
- 处理中警情模块



基础数据



- 联网单位维护模块
- 协助信息维护
- 消防设备设施维护

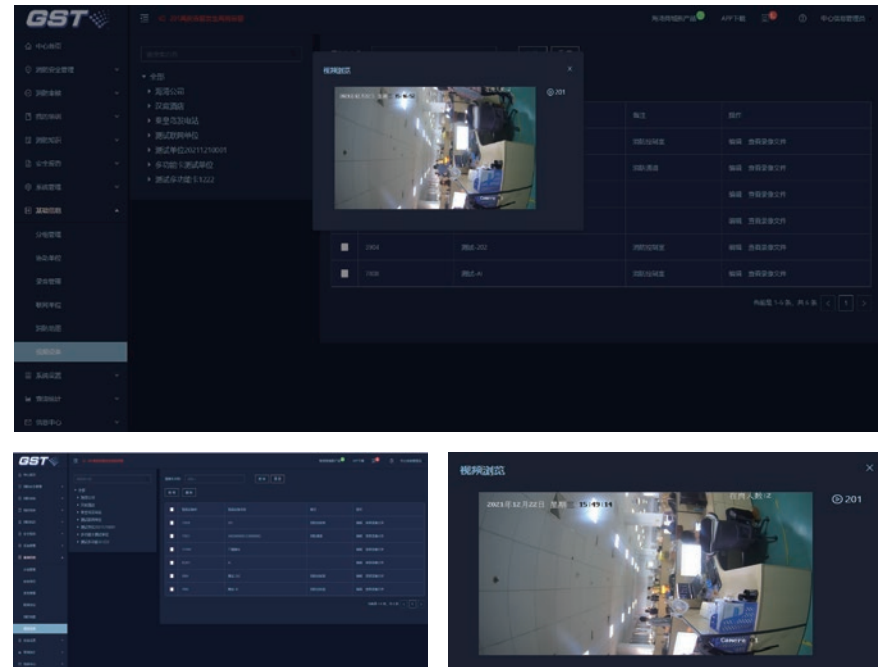


GST智慧消防物联网系统——监控中心系统软件 系统功能

视频管理



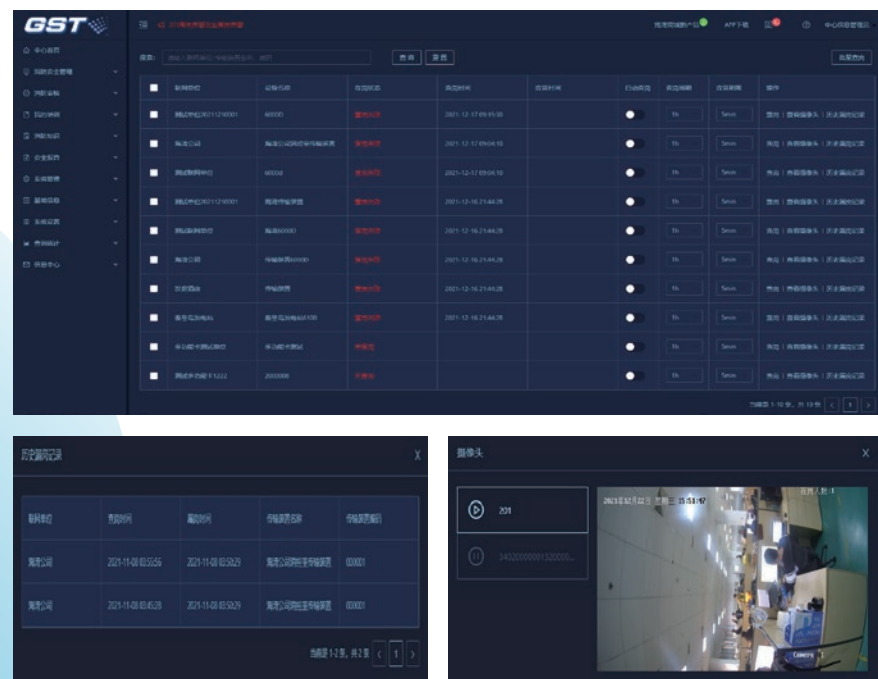
- 支持实时浏览
- 获取实时视频数据
- AI摄像头系统接入——可实现火焰, 烟雾, 消防通道侵占等识别



值班管理



- 随时向联网单位值班人员进行查岗
- 可同时对多个联网单位的传输装置进行查岗设置



维保管理



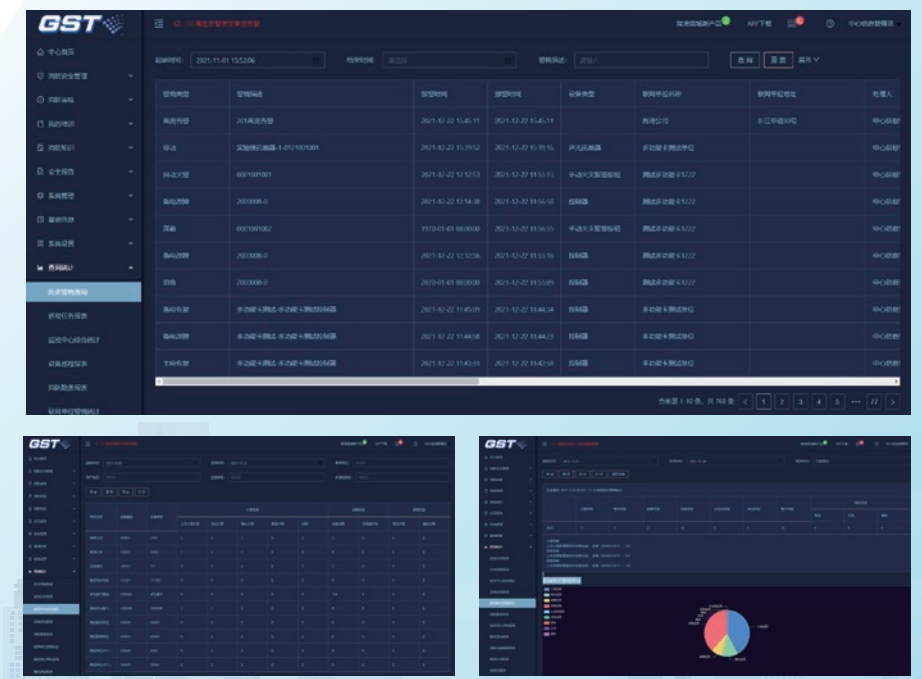
- 维保合同电子化
- 维保计划发起, 派单及状态跟踪
- 维保报告自动生成及确认
- 维保报表生成及打印
- 维保故障单发起, 实时状态统计
- 维修方案



查询统计



- 历史警情查询
- 支持回访录音
- 支持回访录像

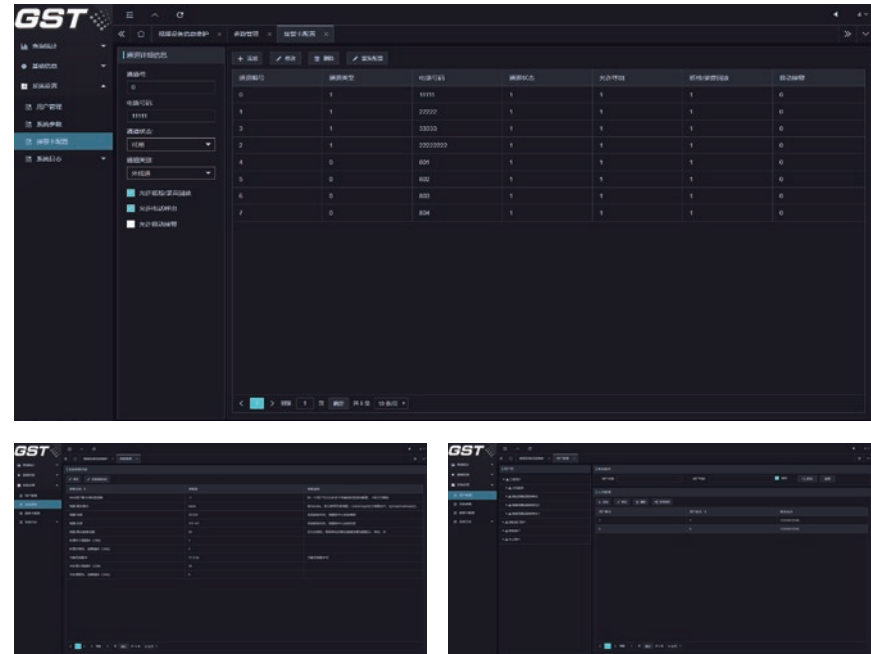


GST智慧消防物联网系统——监控中心系统软件 系统功能

系统设置



- 用户管理模块
- 角色管理模块
- 菜单管理模块
- 操作日志模块
- 运行日志模块
- 调试日志模块



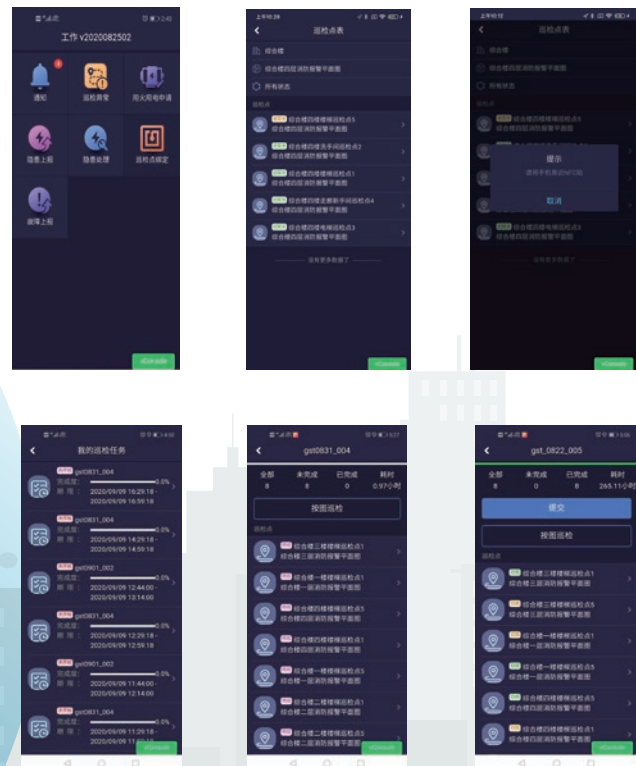
大屏监控



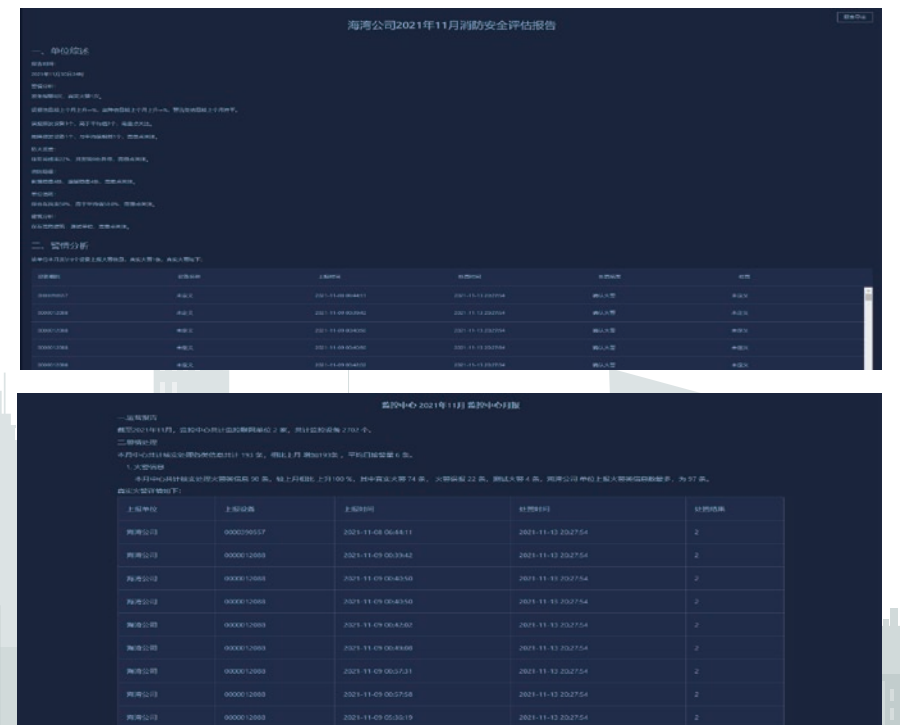
巡检管理



- 防火巡查工作电子化、规范化、标准化
- 巡检任务实施进度监控
- 临时用火用电管理
- 消防隐患处理
- 异常设备实时跟踪



分析报告



海博公司2021年11月消防安全评估报告

评估时间: 2021-11-08 08:44:11

评估地点: 海博公司

评估人员: 王超

评估结果: 合格

评估内容: 消防设施完好, 疏散通道畅通, 安全出口标识清晰, 员工消防意识较强。

存在问题: 个别灭火器过期, 疏散通道堆放杂物。

整改措施: 更换过期灭火器, 清理疏散通道杂物。

评估结论: 海博公司消防设施完好, 疏散通道畅通, 安全出口标识清晰, 员工消防意识较强, 符合消防规范要求, 评估合格。

监控中心2021年11月操作中心日报

日期	操作次数	报警次数	故障次数	处理次数
2021-11-08	120	5	10	15
2021-11-09	115	4	8	12
2021-11-10	130	6	12	18
2021-11-11	125	5	11	16
2021-11-12	118	4	9	14
2021-11-13	122	5	10	15
2021-11-14	110	3	7	11
2021-11-15	128	6	13	19
2021-11-16	112	4	8	13
2021-11-17	120	5	10	15
2021-11-18	115	4	9	14
2021-11-19	125	6	12	18
2021-11-20	118	5	10	16
2021-11-21	122	5	11	17
2021-11-22	110	3	7	11
2021-11-23	128	6	13	19
2021-11-24	112	4	8	13
2021-11-25	120	5	10	15
2021-11-26	115	4	9	14
2021-11-27	125	6	12	18
2021-11-28	118	5	10	16
2021-11-29	122	5	11	17
2021-11-30	110	3	7	11

GST智慧消防物联网系统——监控中心系统软件 系统功能

消防培训



- 法律法规
- 消防常识
- 火灾案例
- 公共资料

名称	描述	上传时间	文件大小	操作
消防安全知识	消防安全知识	2021-11-27 10:11	4.0 MB	删除
消防安全知识	消防安全知识	2021-11-27 10:11	4.0 MB	删除
消防安全知识	消防安全知识	2021-11-27 10:11	4.0 MB	删除
消防安全知识	消防安全知识	2021-11-27 10:11	4.0 MB	删除
消防安全知识	消防安全知识	2021-11-27 10:11	4.0 MB	删除
消防安全知识	消防安全知识	2021-11-27 10:11	4.0 MB	删除
消防安全知识	消防安全知识	2021-11-27 10:11	4.0 MB	删除
消防安全知识	消防安全知识	2021-11-27 10:11	4.0 MB	删除
消防安全知识	消防安全知识	2021-11-27 10:11	4.0 MB	删除
消防安全知识	消防安全知识	2021-11-27 10:11	4.0 MB	删除



名称	描述	上传时间	文件大小	操作
消防安全知识	消防安全知识	2021-11-27 10:11	4.0 MB	删除
消防安全知识	消防安全知识	2021-11-27 10:11	4.0 MB	删除
消防安全知识	消防安全知识	2021-11-27 10:11	4.0 MB	删除
消防安全知识	消防安全知识	2021-11-27 10:11	4.0 MB	删除
消防安全知识	消防安全知识	2021-11-27 10:11	4.0 MB	删除
消防安全知识	消防安全知识	2021-11-27 10:11	4.0 MB	删除
消防安全知识	消防安全知识	2021-11-27 10:11	4.0 MB	删除
消防安全知识	消防安全知识	2021-11-27 10:11	4.0 MB	删除
消防安全知识	消防安全知识	2021-11-27 10:11	4.0 MB	删除
消防安全知识	消防安全知识	2021-11-27 10:11	4.0 MB	删除



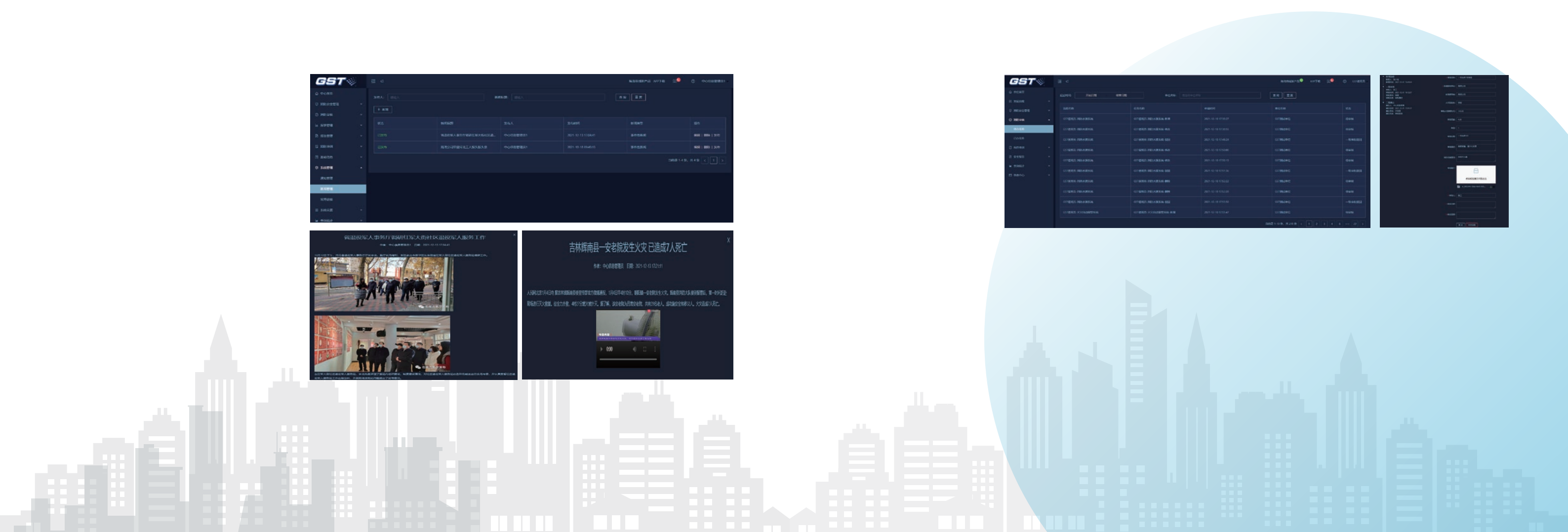
消防安全管理



- 消防建筑档案管理
- 消防设施管理
- 消防预案管理
- 消防人员管理

名称	描述	上传时间	文件大小	操作
消防安全知识	消防安全知识	2021-11-27 10:11	4.0 MB	删除
消防安全知识	消防安全知识	2021-11-27 10:11	4.0 MB	删除
消防安全知识	消防安全知识	2021-11-27 10:11	4.0 MB	删除
消防安全知识	消防安全知识	2021-11-27 10:11	4.0 MB	删除
消防安全知识	消防安全知识	2021-11-27 10:11	4.0 MB	删除
消防安全知识	消防安全知识	2021-11-27 10:11	4.0 MB	删除
消防安全知识	消防安全知识	2021-11-27 10:11	4.0 MB	删除
消防安全知识	消防安全知识	2021-11-27 10:11	4.0 MB	删除
消防安全知识	消防安全知识	2021-11-27 10:11	4.0 MB	删除
消防安全知识	消防安全知识	2021-11-27 10:11	4.0 MB	删除

名称	描述	上传时间	文件大小	操作
消防安全知识	消防安全知识	2021-11-27 10:11	4.0 MB	删除
消防安全知识	消防安全知识	2021-11-27 10:11	4.0 MB	删除
消防安全知识	消防安全知识	2021-11-27 10:11	4.0 MB	删除
消防安全知识	消防安全知识	2021-11-27 10:11	4.0 MB	删除
消防安全知识	消防安全知识	2021-11-27 10:11	4.0 MB	删除
消防安全知识	消防安全知识	2021-11-27 10:11	4.0 MB	删除
消防安全知识	消防安全知识	2021-11-27 10:11	4.0 MB	删除
消防安全知识	消防安全知识	2021-11-27 10:11	4.0 MB	删除
消防安全知识	消防安全知识	2021-11-27 10:11	4.0 MB	删除
消防安全知识	消防安全知识	2021-11-27 10:11	4.0 MB	删除



主要硬件设备

JK-TX-GSTN6100

传输设备、用户信息传输装置

- 产品设计满足双国标要求(GB26875.1-2011、GB16806-2006), 双3C认证
- 多种通讯方式: 网线和无线4G全网通, 可单独使用也可同时使用并互为备份
- 壁挂式结构维护便捷, 模块化设计配置灵活
- 高端品质工业设计, 流线外观, 精致时尚
- 提供RS232、RS485、开关量等多种接口, 采用并行数据处理机可接收打印机信息
- 主板与控制器接口均采用32位工业级ARM微处理器设计
- 火警具有最高的优先级别, 提供多种火警确认方式
- 值班人员可主动上传在岗状态, 也可随机接收查询值班状态
- 提供视频联动接口, 提供其它联动信号
- 实时检测通讯线路, 线路故障现场报警并记录
- 大屏幕液晶显示
- 支持键盘、串口和远程遥控编程操作
- 黑匣子存储各类事件信息, 存储报警过程
- 自动与监控中心对时
- 以短信方式发送警情
- 适用范围: 已安装建筑消防设施的防火单位



JK-TX-GST6000D

传输设备

- 依据GB16806-2006《消防联动控制系统》和GB26875-2011《城市消防远程监控系统》技术规范相关要求设计
- 满足 GB16806-2006《消防联动控制系统》3C标准
- 提供RS232、RS485、开关量等多种接口, 采用并行数据处理机可接收打印机信息
- 多种通讯方式: 网线和无线4G全网通, 可单独使用也可同时使用并互为备份
- 采用32位工业级ARM微处理器设计
- 火警具有最高的优先级别, 提供多种火警确认方式
- 随机查询值班人员在岗状态
- 提供视频联动接口, 提供其它联动信号
- 实时检测通讯线路, 线路故障现场报警并记录
- 大屏幕液晶显示
- 支持键盘、串口和远程遥控编程操作
- 黑匣子存储各类事件信息, 存储报警过程
- 自动与监控中心对时
- 适用范围: 已安装建筑消防设施的防火单位



JTY-GF-GSTN900-NB

独立式光电感烟火灾探测报警器

- NB-IoT无线传输
- 多途径警情通知
- 电池持续工作时间不少于5年^①
- 远程消音
- 实时警情监控
- 免布线、易安装
- 多场景适用
- 底座具备防拆功能

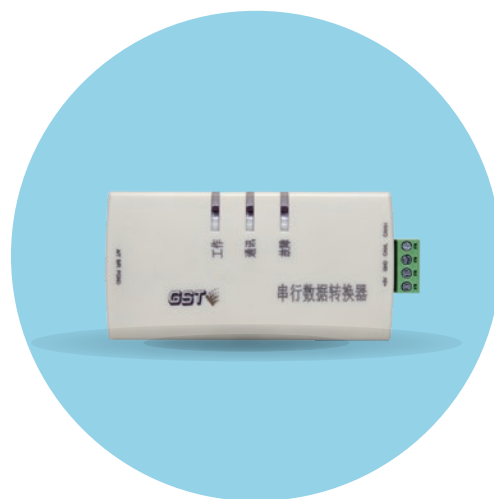
备注: 本产品物联网功能附带的物联网平台服务 (含用户和设备关注、报警、位置、短信微信服务等) 的运营由第三方提供。



注释①: 电池使用时间按照GB20517-2006在实验室条件下进行测试并计算得出, 实际使用时间受报警器运行环境、用户使用习惯和网络信号强度等因素影响, 如长期工作在高温环境、过于频繁自检测试或是安装位置网络信号强度弱都会减少应用时间。

JK-TX-GSTCZH001 串行数据转换器

- 消防系统联网中重要的接口数据转换设备
- 用于连接具有RS485、RS232或TTL电平接口的消防设备
- 将接收到的数据转换成CAN接口数据传给传输设备/用户信息传输装置



JK-TX-GSTSMC002G-YW/YL 消防给水系统模拟量采集器(隔离型)

- 采集消防给水系统中压力/液位传感器输出的模拟量信号
- 通过消防给水系统数据转换器, 可以将消防给水系统中的压力/液位数据传输至智慧消防物联网系统
- 内置总线隔离器, 自动隔离短路的总线设备, 保证之前的设备继续稳定工作
- 电子编码器编码, 防护等级IP65, 潮湿环境下可稳定运行



JK-TX-GSTSZH001 消防给水系统数据转换器

- 与传输设备/用户信息传输装置配合使用
- 与消防给水系统模拟量采集器、开关量输入模块总线通讯
- 可实现对液位和压力数据及设备启停信号的采集
- 通过传输设备/用户信息传输装置将采集的数据传输至智慧消防物联网系统
- 壁挂式安装



JJK-TX-GSTSMC003W-YW/YL 消防给水系统模拟量采集器(无线型)

- NB-IoT无线传输
- 采集器性能稳定可靠、抗潮湿能力强
- 电池供电, 无需外接电源, 安装、布线简单
- 低功耗技术, 产品可连续运行5年^①

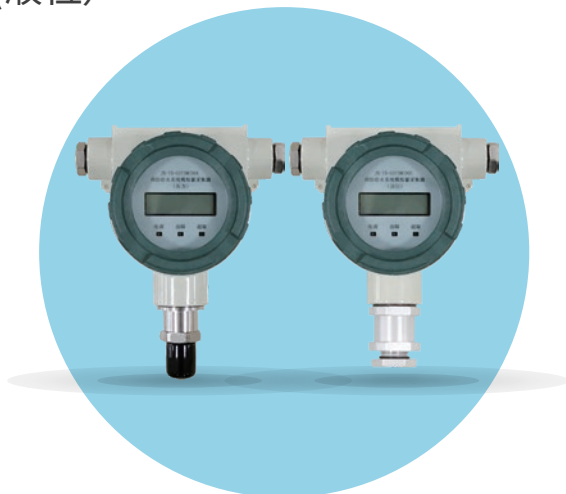
备注: 本产品物联网功能附带的物联网平台服务(含用户和设备关注、报警、位置、短信微信服务等)的运营由第三方提供。



注释^①: 电池使用时间在实验室条件下进行测试并计算得出, 实际使用时间受采集器运行环境、当地NB网络状况及用户使用习惯等因素影响, 如长期工作在高温环境或测量的液位频繁变化, 频繁报警等情况都会导致使用时间减少。

JK-TX-GSTSMC004/005 消防给水系统模拟量采集器(压力)/(液位)

- 地址编码由电子编码器写入, 工程调试简便可靠
- 采集器性能稳定可靠、抗潮湿能力强
- 高IP等级(采集器防护等级IP67), 可用于部分室外场景
- 带有液晶显示屏



JK-TX-GSTSMC008/009 消防给水系统模拟量采集器 (低功耗压力型)/(低功耗液位型)

- 地址编码由电子编码器写入, 工程调试简便可靠
- 无极性总线, 方便现场布线安装
- 相比传统产品, 同一总线可部署更多设备
- 采集器性能稳定可靠、抗潮湿能力强



JK-TX-GST040/016 并行数据处理机

JK-TX-GST040/016并行数据处理机是实现消防联网工程的重要接口模块, 采用ARM技术, 适应热敏打印机的速度快、数据量大等特点, 运行稳定, 抗干扰能力强。该设备能够把火灾报警控制器的打印机接口的并行数据转换成串行数据提供给传输设备, 从而实现对火灾报警系统的联网监控, 并行数据处理机有功耗低、体积小、安装简便等特点。

- 工作电压: DC5V或DC12V
- 工作电流: $\leq 150\text{mA}$
- 数据采集接口: 26针并行打印机接口
- 数据输出接口: RS232或RS485可选择
- 使用环境: 温度: $0^{\circ}\text{C}\sim 40^{\circ}\text{C}$; 相对湿度 $\leq 95\%$, 不结露



GST-SMT-FI1 智能监控终端

- 剩余电流、温度、电压、电流值实时检测
- 具有声光报警功能、实时上报当前报警信息
- 内置可与互联网连接的NB-IoT无线通讯模块, 并能通过第三方增值电信服务方运营的互联网平台服务将报警信息推送到由第三方运营的微信公众号(“第三方微信公众号”)
- 可通过物联网监控平台实时查询当前报警、故障信息, 实现远程复位, 操作方便
- 指示灯: 工作, 消音, 故障, 报警
- 按键: 消音按键。当声光报警后, 可按下消音按键, 取消声音报警, 消音灯会点亮
- 剩余电流, 温度, 电压, 电流报警后, 产品会声光报警。当报警解除后, 产品取消声光报警, 自恢复到正常监控状态
- 可通过平台分别关闭剩余电流, 温度, 电压, 电流报警功能

